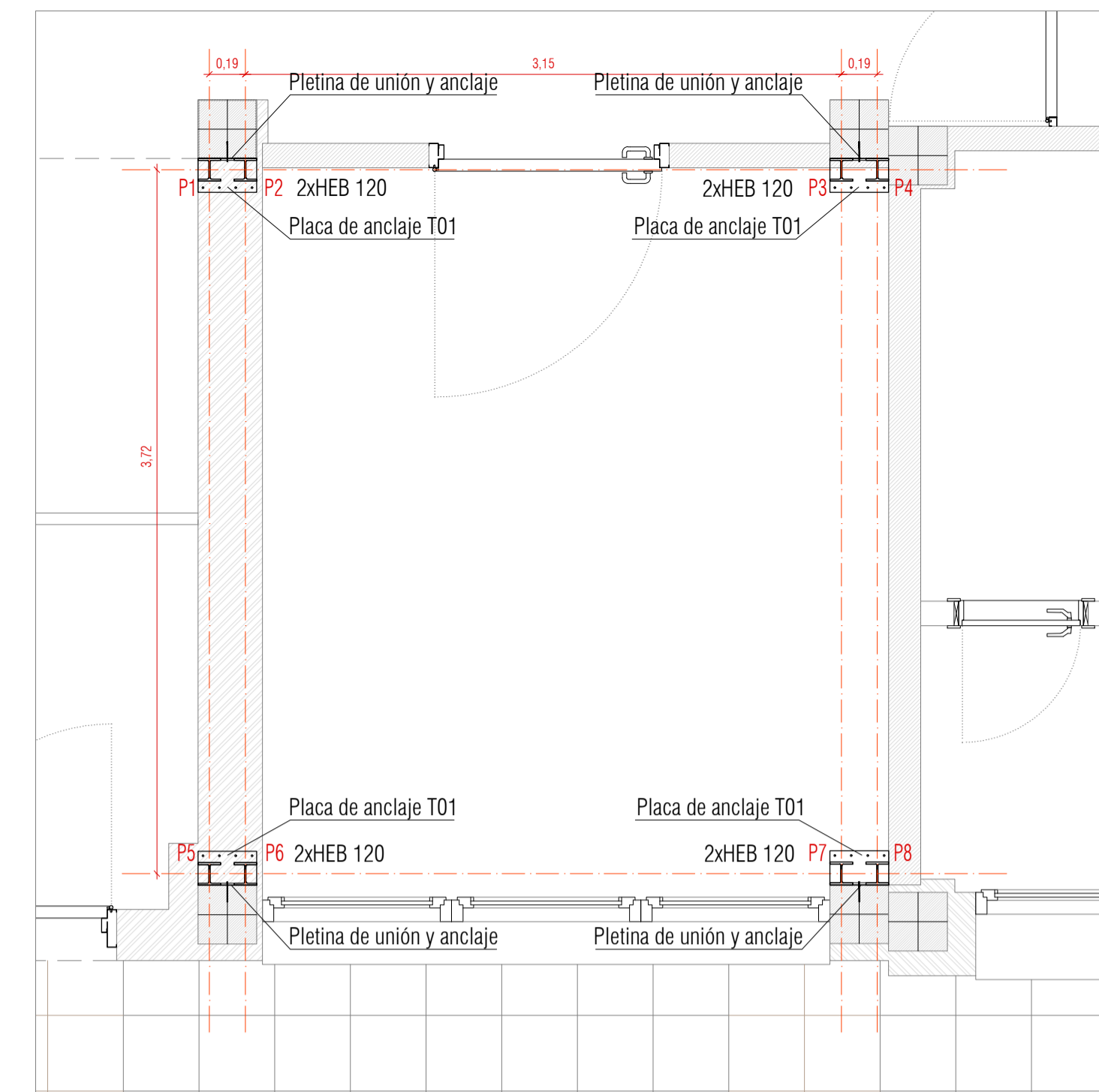
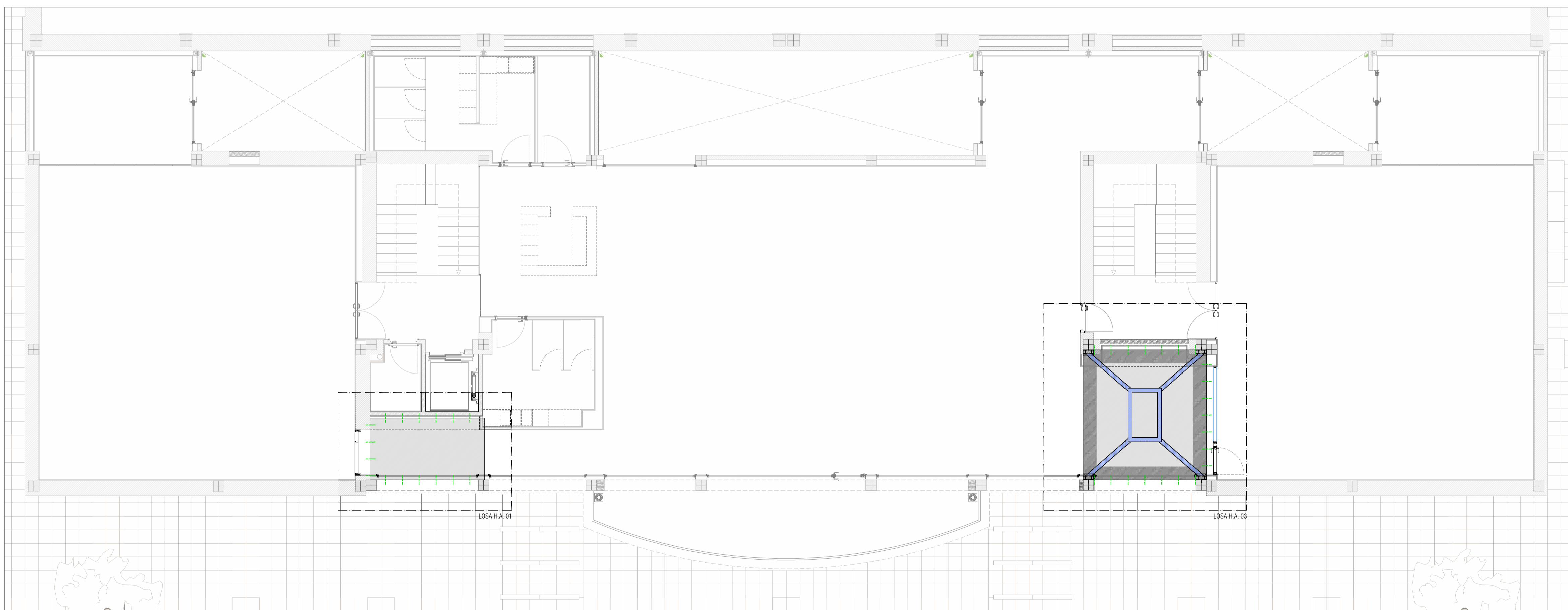


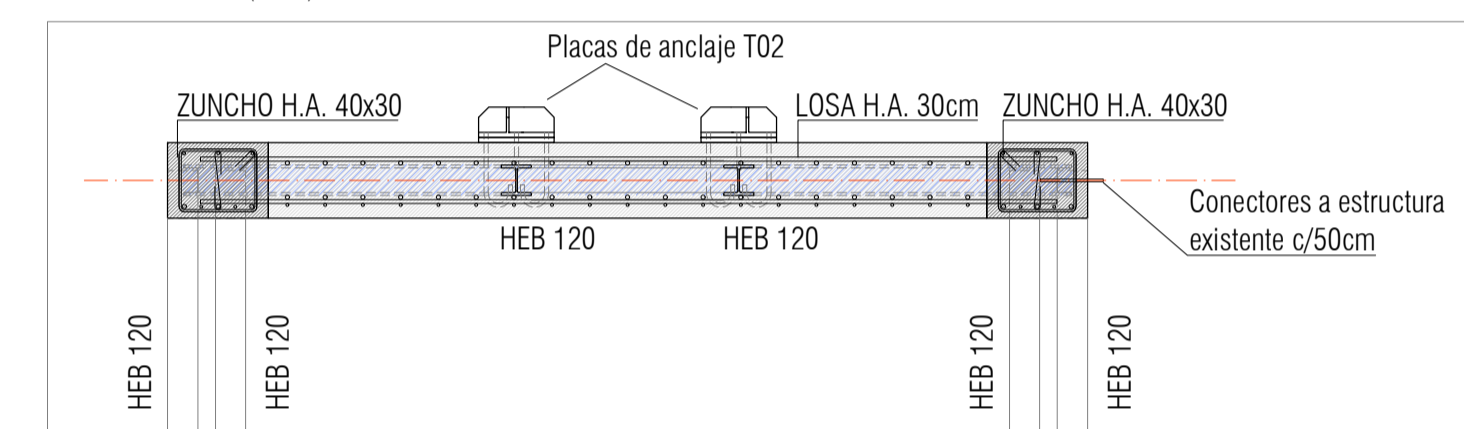
PLANTA BAJA



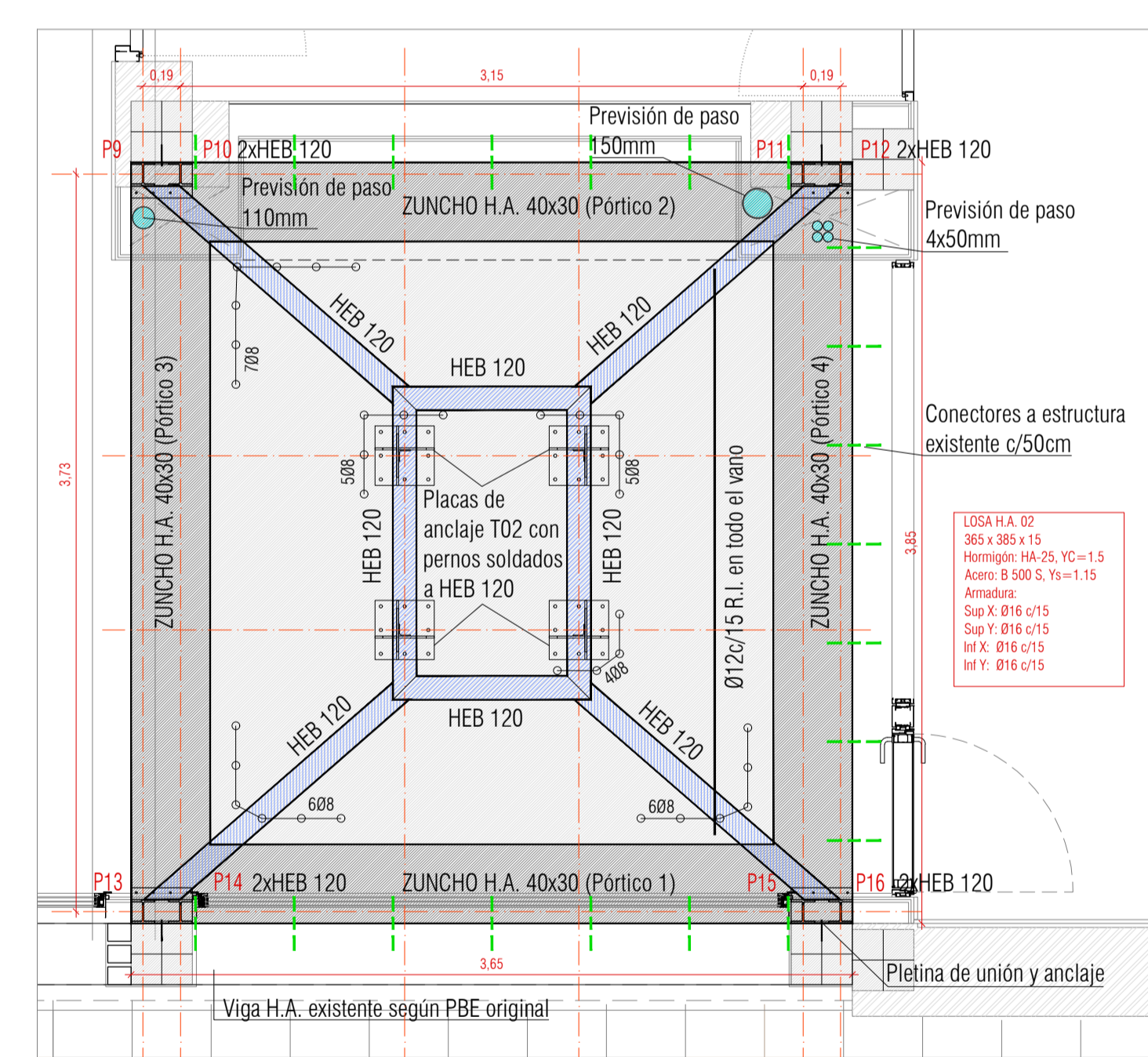
PILARES PB LOSA H.A. 03 (E: 1/30)



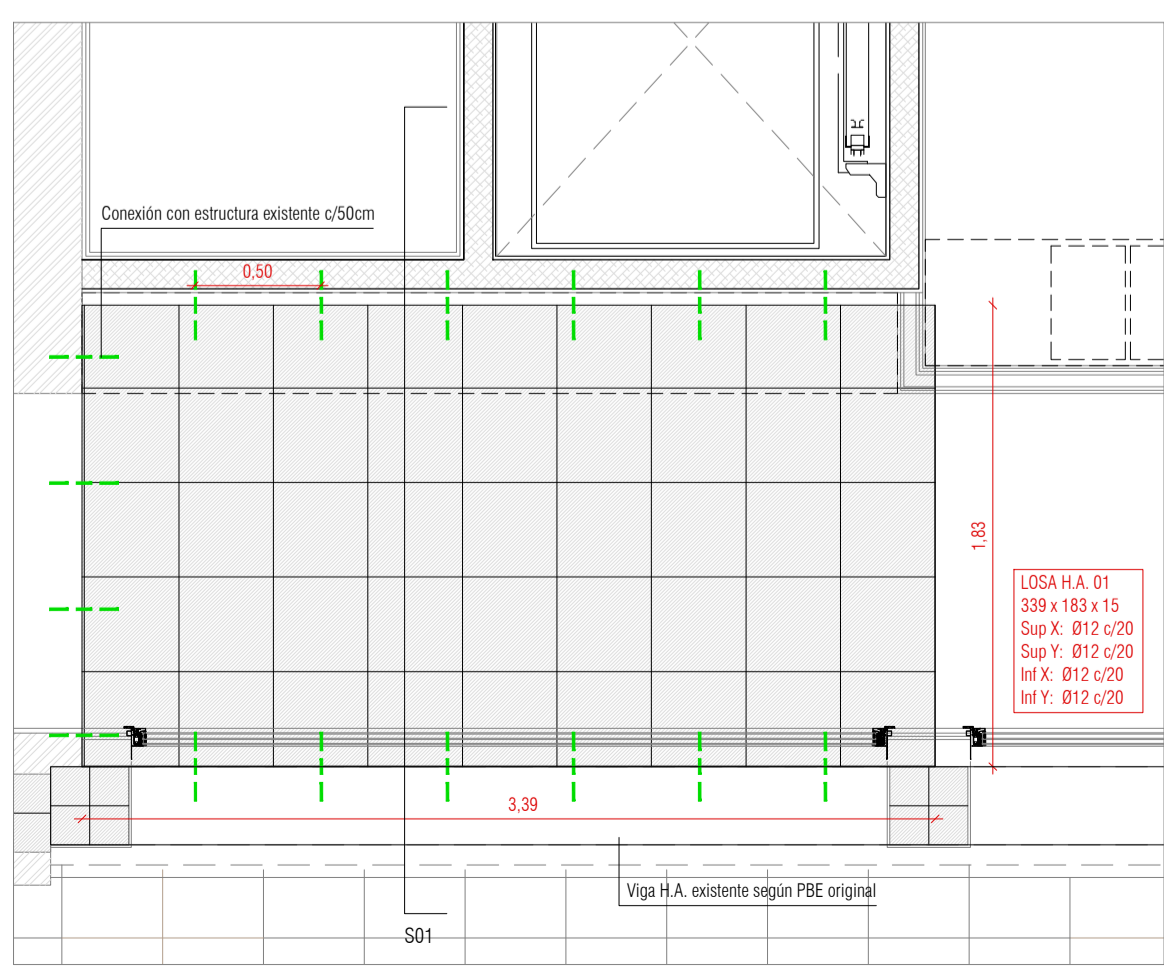
PLANTA PRIMERA



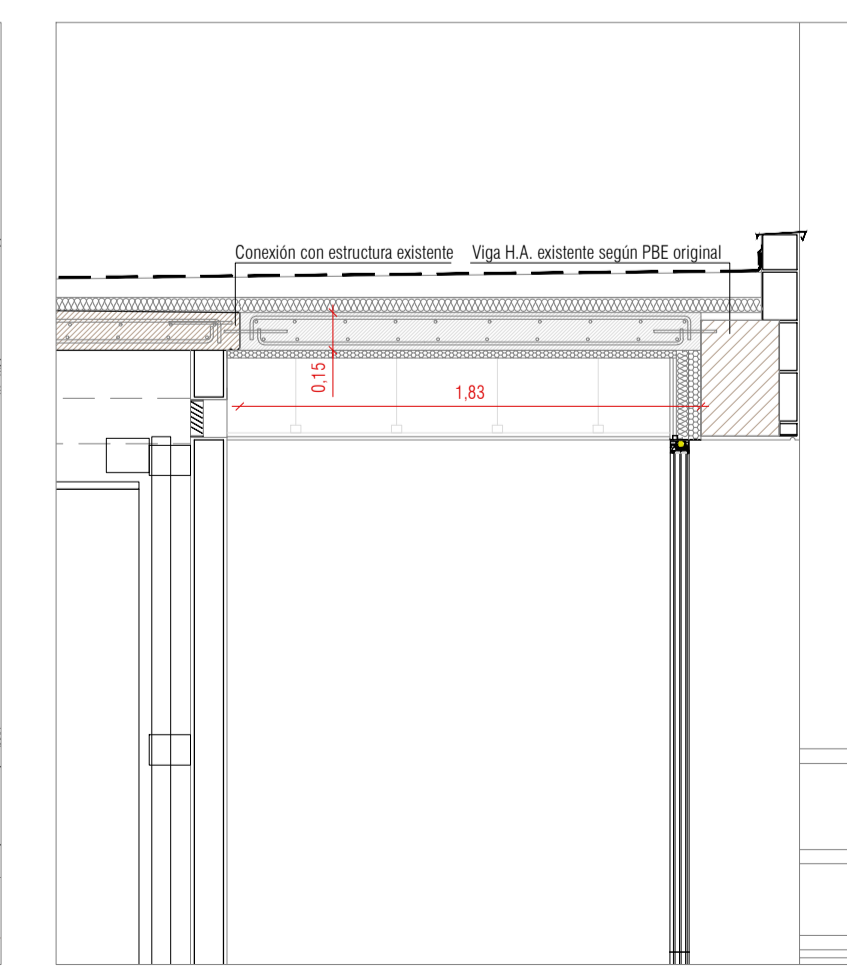
S02 - SECCIÓN TRANSVERSAL LOSA H.A. 03 (E: 1/30)



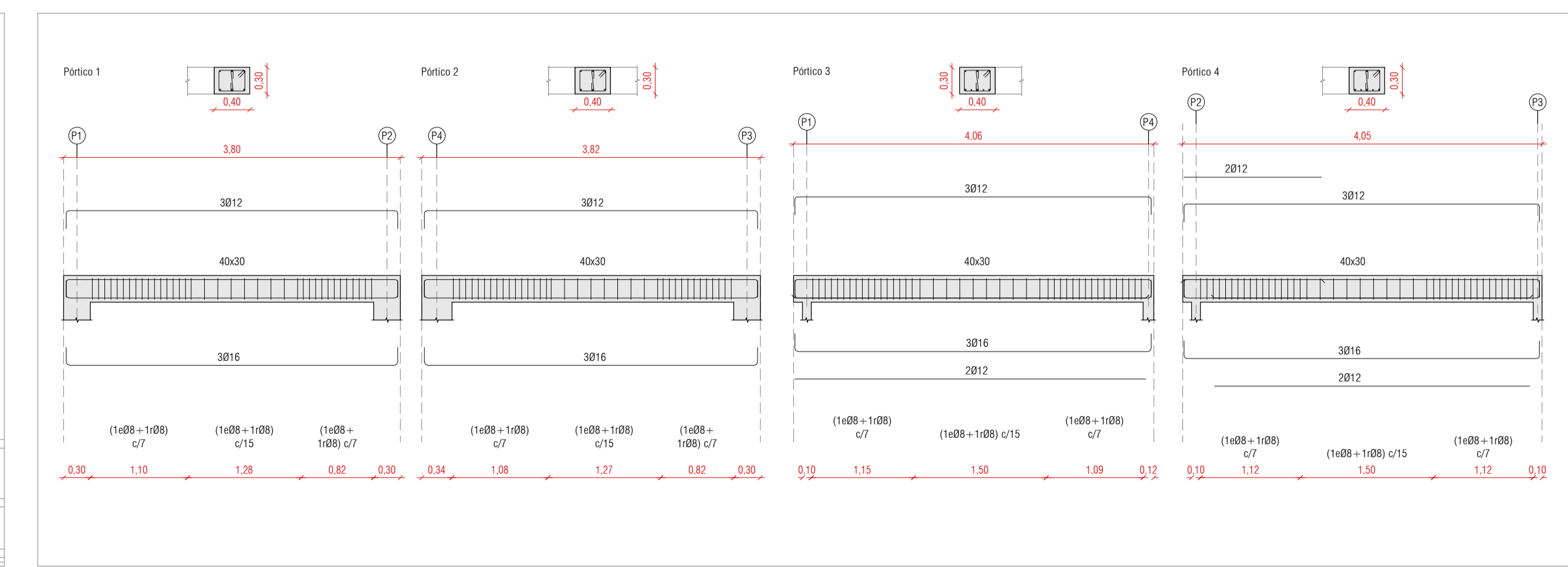
LOSA H.A. 03 (E: 1/30)



LOSA H.A. 01 (E: 1/30)



S01 - SECCIÓN LOSA H.A. 01 (E: 1/30)



PÓRTICOS LOSA H.A. 02 (E: 1/30)

INSTRUCCIÓN DE HORMIGÓN ESTRUCTURAL EHE-08

CONDICIONES DEL HORMIGÓN		LOCALIZACIÓN EN LA OBRA	
COMONENTES	TIPO, CLASE, CARACTERÍSTICAS	LOZAS	ZUNCHOS
CEMENTO	CEM II/A-42,5	CEM II/A-42,5	
AGUA	CUMPLE RA EL APLICADO 27		
ARENADO	TAMANO MÁXIMO (mm)	15	20
ARMADURAS	BARRAS	B 500 S	B 500 S
DESIGNACIÓN	ALCABRE DE MALLAS	B 500 T	B 500 T
OTRAS			
HORMIGÓN		HA-25B/15X	HA-25B/20X
AGRESIVIDAD	EXPOSICIÓN AMBIENTAL	I	I
DESIGACIÓN	CEMENTO VIBRADO (kg/m³)	275	275
	RELACION AGUA/CEM	0,80	0,80
CONSISTENCIA	BLANDA	BLANDA	BLANDA
RESISTENCIA CARACTERÍSTICA	VIBRADO	25	25
OTRAS			
PUESTA EN OBRA			
RECUBRIMIENTO DE ARMADURAS	30	30	
OTRAS	EN LOS HORMIGONES CONTRA EL TERRENO EL RECUBRIMIENTO MÍNIMO SERÁ 10mm.		
CONTROL DE RESISTENCIA DEL HORMIGÓN			
NEVL	ESTADÍSTICO	ESTADÍSTICO	
LOTES DE SUBDIVISIÓN DE LA OBRA	100 M3	100 M3	
Nº DE AMAGAS POR LOTE	2	2	
ESCALA DE FUTURA	1:20	1:20	
OTRAS	LA MAGNITUD DE LOS LOTES SE AJUSTARÁ CON EL LABORATORIO DE CONTROL DE ACUERDO CON LA MARCHA DE LA OBRA. SIEMPRE QUE SE CUMPLAN LOS MÍNIMOS ESTABLECIDOS POR EHE-08		
CONTROL DEL ACERO			
ARTÍCULO 8º	CONTROL DEL ACERO PARA ARMADURAS PASIVAS	SUMINISTRO DE MENOS DE 300 t.	

PLACA DE ANCLAJE T02 (E: 1/20)

PBE FASE II REMODELACIÓN DEL PABELLÓN POLIDEPORTIVO MUNICIPAL DE EL BURGO DE OSMA

GRUPO GEN ARQUITECTURA

T. 876 611 464 C/Boa nº10. Edif. Zaragoza
T. 876 446 967 Plaza Adán nº12. Fuentes de Ebro, Zaragoza

DIRECCIÓN: G. CORTEZ DE ANÓN Y CIA. EL BURGO DE OSMA (ZARAGOZA), 50700
PROYECTORES: ENCOG. INGENIEROS DE EL BURGO DE OSMA

ESTRUCTURA
PLANTA BAJA Y PLANTA PRIMERA - LOSAS

REF. 2021_35 FECHA 2022/09

17
E01